

Datenblatt

Raupenkran SPX532

MAX 3200 kg

LxWxH 3255 x 770 x 1960 mm

maxm 17,3 m
with jib

ax 14,8 m
with jib



Technische Informationen

Dimensionen L x W x H	3255 x 770 x 1960 mm
Stabilisations- Fläche	P.1 3800 x 3800 mm P.2 4400 x 4400 mm

		Kg
Gewicht von Kran & Zubehör		2520
		50
		20
		50
		17
		50
		60
		210
		50
		15
		8

SPX532		KUBOTA D902-E4B	16,1kW 22HP
		Mono-phase Three-phase	220V - 4 kW 400V - 5,5kW 230V - 55kW

Geschwindig- keit		2,7 km/h
Stief- fähigkeit		20° (36%)

Auslegerlänge

2,5 - 10,8 m 35 sec.



Drehung

360° / 0,85 rpm



Arbeitswinke

0° / 80° 30 sec.



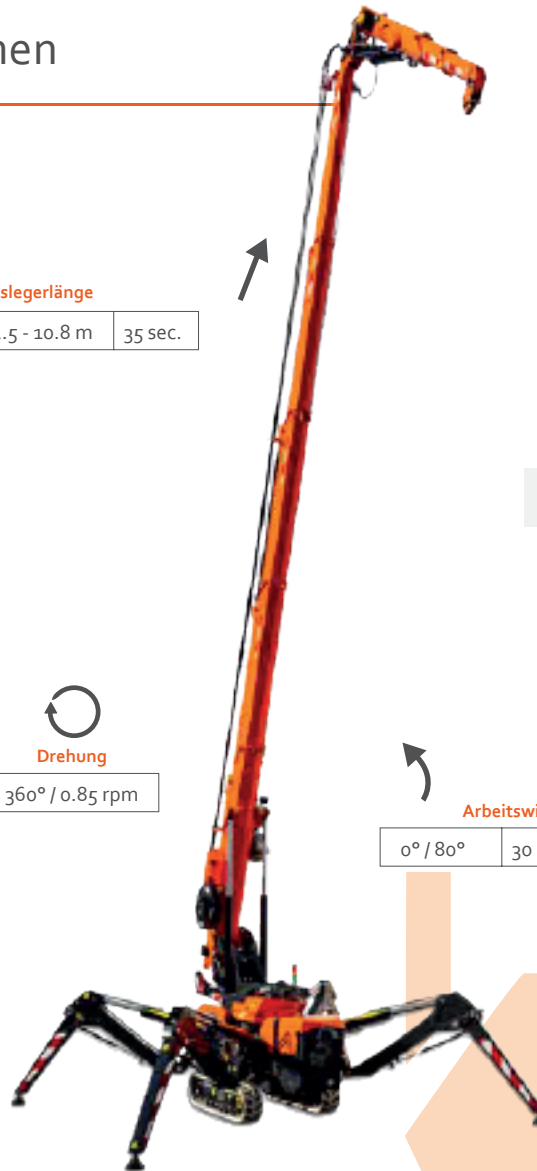
Funkfernsteuerung
INKLUSIVE

Bodendruck

0,63 kg/cm²

Punktbelastung

MAX 3000 kg

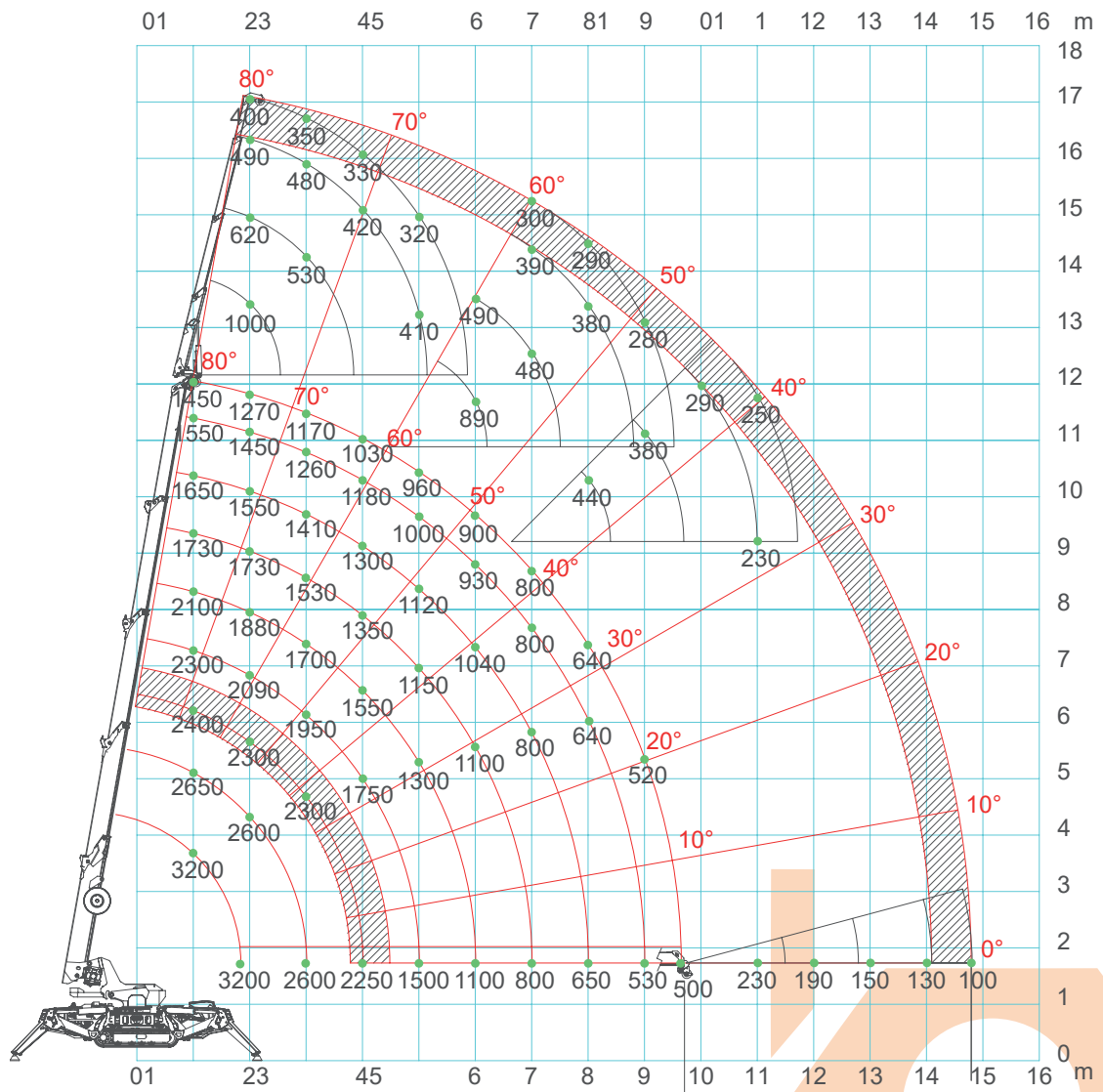


Datenblatt

Raupenkran SPX532



Lastdiagramm



Datenblatt Raupenkran SPX532

Stellfläche

